

Vostro 14

5000 Series

Quick Start Guide

Stručná úvodní příručka

Gyors üzembe helyezési útmutató

Skrócona instrukcja uruchomienia

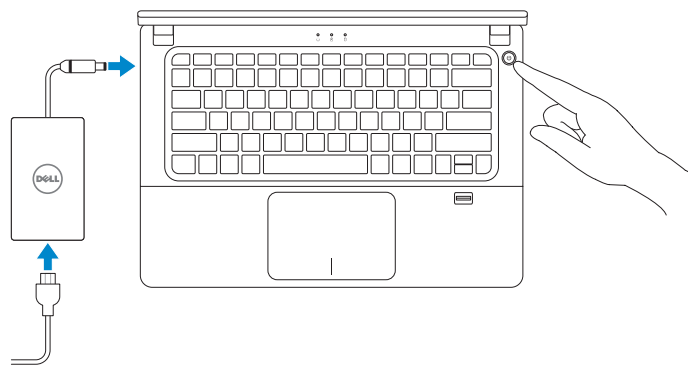


1 Connect the power adapter and turn on your computer

Připojte napájecí adaptér a zapněte počítač

Csatlakoztassa a hálózati adaptert, és kapcsolja be a számítógépét

Podłącz zasilacz i włącz komputer.



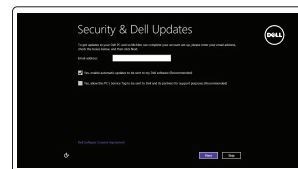
2 Finish Windows setup

Dokončete nastavení v systému Windows

Fejezze be a Windows beállítását

Skonfiguruj system Windows

Windows 8

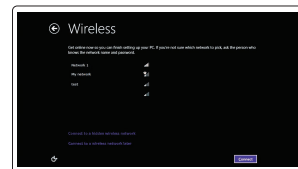


Enable security and updates

Povolte zabezpečení a aktualizace

Kapcsolja be a számítógép védelmét és a frissítéseket

Włącz zabezpieczenia i aktualizacje



Connect to your network

Připojte se k síti

Kapcsolódjon a hálózathoz

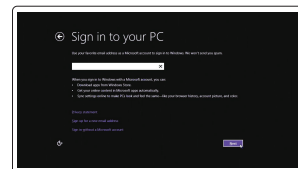
Nawiąż połączenie z siecią

NOTE: If you are connecting to a secured wireless network, enter the password for the wireless network access when prompted.

POZNÁMKA: Pokud se připojíte k zabezpečené bezdrátové síti, zadejte po vyzvání heslo pro přístup k bezdrátové síti.

MEGJEGYZÉS: Ha biztonságos vezeték nélküli hálózatra csatlakozik, amikor a rendszer kéri, adja meg a vezeték nélküli hozzáféréshez szükséges jelszót.

UWAGA: Jeśli nawiązujesz połączenie z zabezpieczoną siecią bezprzewodową, wprowadź hasło dostępu do sieci po wyświetleniu monitu.



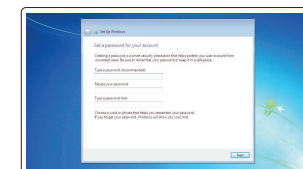
Sign in to your Microsoft account or create a local account

Přihlaste se pomocí účtu Microsoft nebo vytvořte místní účet

Jelentkezzen be a Microsoft fiókjába, vagy hozzon létre helyi fiókot

Zaloguj się do konta Microsoft albo utwórz konto lokalne

Windows 7

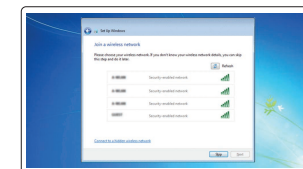


Set up password for Windows

Nastavte heslo k systému Windows

Jelszó beállítása Windows-hoz

Ustaw hasło systemu Windows



Connect to your network

Připojte se k síti

Kapcsolódjon a hálózathoz

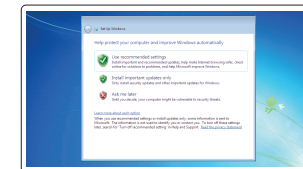
Nawiąż połączenie z siecią

NOTE: If you are connecting to a secured wireless network, enter the password for the wireless network access when prompted.

POZNÁMKA: Pokud se připojíte k zabezpečené bezdrátové síti, zadejte po vyzvání heslo pro přístup k bezdrátové síti.

MEGJEGYZÉS: Ha biztonságos vezeték nélküli hálózatra csatlakozik, amikor a rendszer kéri, adja meg a vezeték nélküli hozzáféréshez szükséges jelszót.

UWAGA: Jeśli nawiązujesz połączenie z zabezpieczoną siecią bezprzewodową, wprowadź hasło dostępu do sieci po wyświetleniu monitu.



Protect your computer

Ochrana počítače

Védje a számítógépét

Zabezpiecz komputer

Locate your Dell apps

Vyhledání aplikací Dell | Keresse meg a Dell alkalmazásait

Odszukaj aplikacje Dell

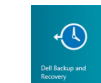
Windows 8



Register your computer

Zaregistrujte počítač | Regisztrálja a számítógépét

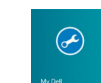
Zarejestruj komputer



Dell Backup and Recovery

Dell Backup and Recovery | Dell Biztonsági mentés és helyreállítás

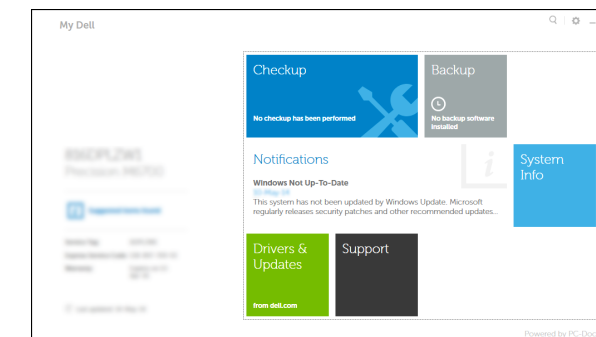
Program Dell Backup and Recovery



My Dell

Můj Dell | Az én Dell számítógépem

Mój Dell



Product support and manuals

Podpora a příručky k produktům
Terméktámogatás és kézikönyvek
Pomoc techniczna i podręczniki

Contact Dell

Kontaktujte společnost Dell
Kérjen segítséget a Dell szakembereitől
Kontakt z firmą Dell

Regulatory and safety

Regulace a bezpečnost | Szabályozások és biztonság
Przepisy i bezpieczeństwo

Regulatory model

Směrnicev model | Szabályozó modell
Model

Regulatory type

Regulační typ | Szabályozó típus
Typ

Computer model

Model počítače | Számítógép modell
Model komputera

dell.com/support

dell.com/support/manuals

dell.com/contactdell

dell.com/regulatory_compliance

P41G

P41G002

Vostro 14-5480

Learn how to use Windows

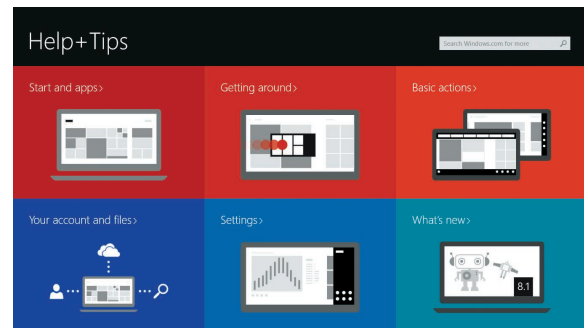
Způsob používání systému Windows
A Windows használatának ismertetése
Poznaj system Windows

Windows 8



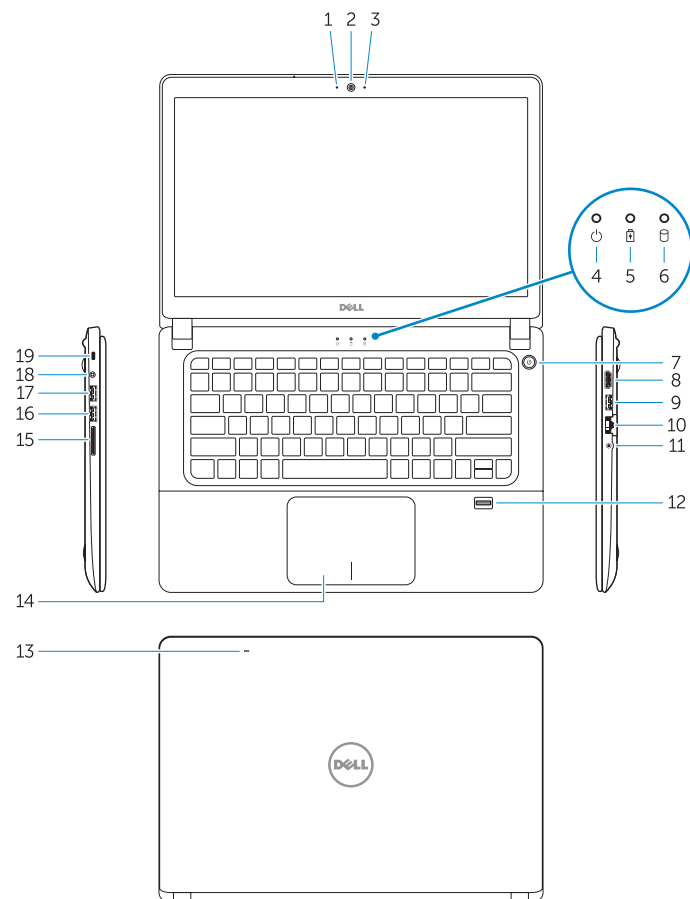
Help and Tips

Rady a nápověda | Súly és tippek
Pomoc i porady



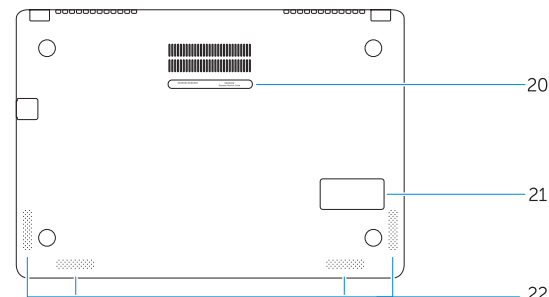
Features

Funkce | Jellemzők | Funkcje



1. Camera-status light
2. Camera
3. Microphone
4. Power-status light
5. Battery-status light
6. Hard-drive activity light
7. Power button
8. HDMI connector
9. USB 3.0 connector
10. Network connector
11. Headset connector
12. Fingerprint reader

13. Microphones
14. Touchpad
15. Memory card reader
16. USB 3.0 connector
17. USB 3.0 connector with PowerShare
18. Power connector
19. Security-cable slot
20. Service-tag label
21. Sub-woofer speaker
22. Speakers



1. Indikátor stavu kamery
2. Kamera
3. Mikrofon
4. Indikátor stavu napájení
5. Indikátor stavu baterie
6. Kontrolka činnosti pevného disku
7. Vypínač
8. Konektor HDMI
9. Konektor USB 3.0
10. Síťový konektor
11. Konektor sluchátek

12. Čtečka otisků prstů
POZNÁMKA: Aplikace čtečky otisků prstů není ve výchozí konfiguraci dostupná pro operační systém Windows 7
13. Mikrofony
14. Dotyková podložka
15. Čtečka paměťových karet
16. Konektor USB 3.0
17. Konektor USB 3.0 s technologií PowerShare
18. Konektor napájení
19. Slot bezpečnostního kabelu
20. Servisní štítek
21. Subwoofer
22. Reproduktoři

1. Kamera állapot jelzőfény
2. Kamera
3. Mikrofon
4. Bekapcsolás állapot jelzőfény
5. Akkumulátor állapot jelzőfény
6. Merevlemez-meghajtó aktivitás jelzőfény
7. Bekapcsológomb
8. HDMI csatlakozó
9. USB 3.0 csatlakozó
10. Hálózati csatlakozó
11. Fejhallgató csatlakozó

12. Ujjlenyomat olvasó
MEGJEGYZÉS: Windows 7 operációs rendszerhez ujjlenyomat olvasó nem áll rendelkezésre
13. Mikrofonok
14. Érintőpad
15. Memóriakártya-olvasó
16. USB 3.0 csatlakozó
17. USB 3.0 csatlakozó PowerShare-rel
18. Tápcsatlakozó
19. Biztonsági kábel foglalata
20. Szervizcímke
21. Mélysugárzó hangszóró
22. Hangszórók

1. Lampka stanu kamery
2. Kamera
3. Mikrofon
4. Lampka stanu zasilania
5. Lampka stanu akumulatora
6. Lampka aktywności dysku twardego
7. Przycisk zasilania
8. Złącze HDMI
9. Złącze USB 3.0
10. Złącze sieciowe
11. Złącze zestawu słuchawkowego
12. Czytnik linii papilarnych
UWAGA: Aplikacja czytnika linii papilarnych nie jest domyślnie instalowana w systemie operacyjnym Windows 7

13. Mikrofony
14. Tabliczka dotykowa
15. Czytnik kart pamięci
16. Złącze USB 3.0
17. Złącze USB 3.0 z funkcją PowerShare
18. Złącze zasilania
19. Gniazdo linki antykradzieżowej
20. Etykieta ze znacznikiem serwisowym
21. Głośnik niskotonowy
22. Głośniki

NOTE: For more information, see *Owner's Manual* at dell.com/support/manuals.

POZNÁMKA: Další informace naleznete v *Příručce vlastníka* na adrese dell.com/support/manuals.

MEGJEGYZÉS: Bővebb információért lásd a *Használati útmutatót* a dell.com/support/manuals weboldalon.

UWAGA: Aby uzyskać więcej informacji, zobacz *Podręcznik użytkownika* na stronie internetowej dell.com/support/manuals.

